

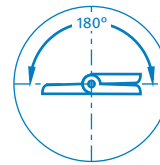
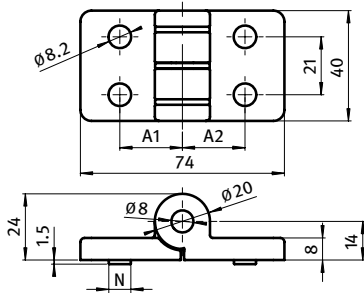


Zinkdruckguss-Kombischarnier 40 und 45

Die-cast Zinc Combi Hinge 40 and 45

nicht aushängbar
Beschreibung für Flächenelemente und Aluminiumprofile
Material Flügel: Zinkdruckguss
 Achse: Edelstahl
Oberfläche schwarz pulverbeschichtet
Befestigung vorderseitig mit Schrauben M8
Liefereinheit 10 Stück
Extras weitere Oberflächen, weitere Farben auf Anfrage

Non-detachable
Description *To hinge panels or aluminum profiles*
Material *Wings: Die-cast zinc*
Pin: Stainless steel
Surface *Black powder coated*
Fastening *From the front, using M8 screws*
Pack Quantity *10 pieces*
Specials *Other surfaces, other colors on request*



Kombischarnier Combi Hinge	N	A1 [mm]	A2 [mm]	Gewicht [g] Weight [g]	F _{Amax} [N]	F _{Rmax} [N]	Teil-Nr. Part #
40/40	-	22.5	22.5	189.0	650	1500	095Z4040F00S
	8	22.5	22.5	189.0	650	1500	095Z4040F08S
	10	22.5	22.5	189.0	650	1500	095Z4040F10S
40/45	-	22.5	25.0	189.0	650	1500	095Z4045F00S
	8	22.5	25.0	189.0	650	1500	095Z4045F08S
	10	22.5	25.0	189.0	650	1500	095Z4045F10S
45/45	-	25.0	25.0	189.0	650	1500	095Z4545F00S
	8	25.0	25.0	189.0	650	1500	095Z4545F08S
	10	25.0	25.0	189.0	650	1500	095Z4545F10S